

1. Ustawienia komputerów

2. Tunel VPN

3. Odnajdywanie zasobów

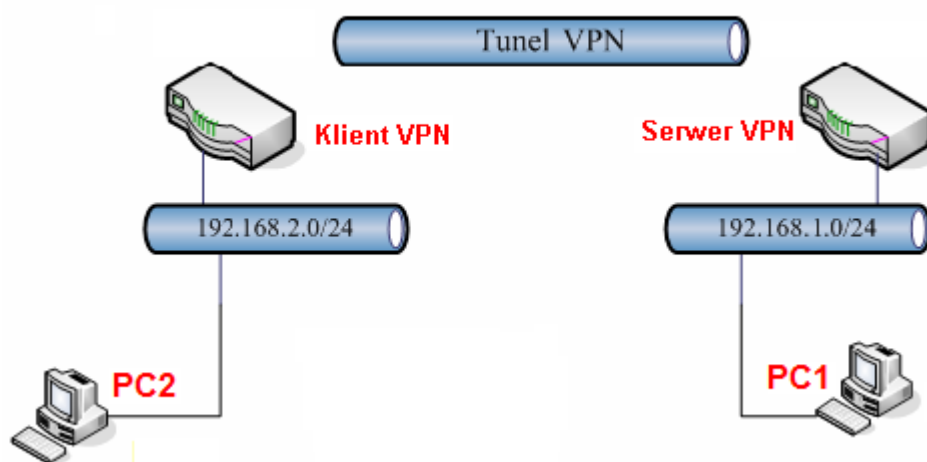
3.1. \\adres_IP

3.2. \\nazwa_hosta

4. Problemy z rozwiązywaniem nazw

4.1. WINS

4.2. LMHOSTS



Główne założenia:

- nazwa grupy roboczej: GRUPA_ROBOCZA
- PC1:
 - system operacyjny: WinXP
 - IP: 192.168.1.10
 - nazwa komputera: brinet001
 - nazwy NetBIOS są rozgłaszane na adres 192.168.1.255
- PC2:
 - system operacyjny: WinXP
 - IP: 192.168.2.10
 - nazwa komputera: brinet002
 - nazwy NetBIOS są rozgłaszane na adres 192.168.2.255

1. Ustawienia komputerów

PC1

Zmiany nazwy komputera [?] [X]

Możesz zmienić nazwę i członkostwo tego komputera. Zmiany mogą mieć wpływ na dostęp do zasobów sieciowych.

Nazwa komputera:

Pełna nazwa komputera:
 brinet001.

Członkostwo

Domena:

Grupa robocza:

PC2

Zmiany nazwy komputera [?] [X]

Możesz zmienić nazwę i członkostwo tego komputera. Zmiany mogą mieć wpływ na dostęp do zasobów sieciowych.

Nazwa komputera:

Pełna nazwa komputera:
 brinet002.

Członkostwo

Domena:

Grupa robocza:

2. Tunel VPN

Tunel skonfigurowany zgodnie z przykładami zamieszczonymi na stronie www.draytek.pl w zakładce POMOC -> Przykłady -> VPN i dostęp zdalny.

VPN i Dostęp Zdalny>> Kontrola połączeń

Wymuszanie inicjacji połączeń Czas odświeżania : 10

Stan połączenia VPN

Bieżąca strona: 1 Nr strony

VPN	Typ	Zdalny IP	Sieć wirtualna	Tx pakietów	Tx prędk.(Bps)	Rx pakietów	Rx prędk.(Bps)	Czas akt.
1	IPSec Tunnel (vpn) AES-SHA1 Auth	99.99.99.10 via WAN2	192.168.2.0/24	391	3	279	8	0:1:42

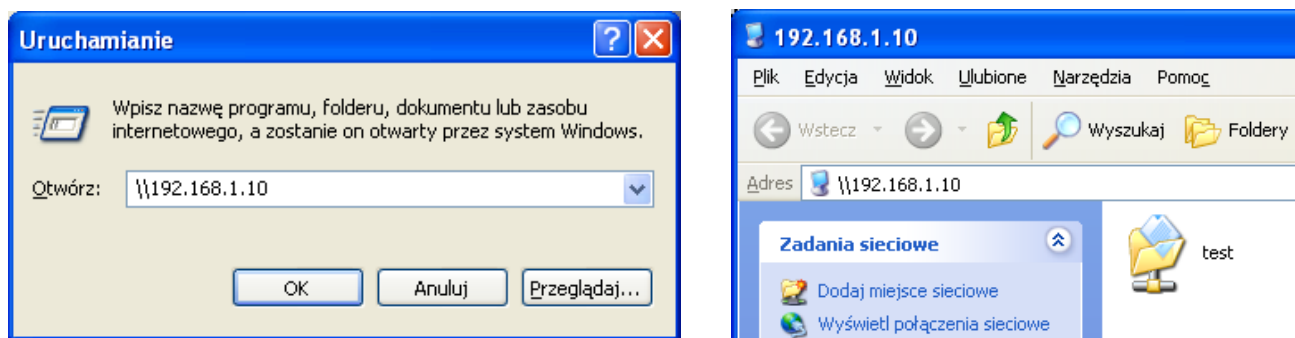
xxxxxxxx : Dane są szyfrowane.
 xxxxxxxx : Dane nie są szyfrowane.

3. Odnajdywanie zasobów

3.1. \\adres_IP

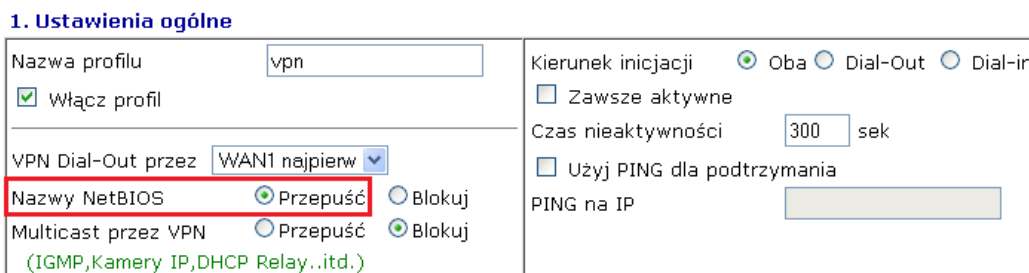
Użyj *Internet Explorer*, *Eksplorator Windows* lub *Uruchom...* w Menu Start. Wpisz adres zasobu w formacie \\adres_IP. W przykładzie \\192.168.1.10.

Poniżej wykorzystanie *Uruchom...*:



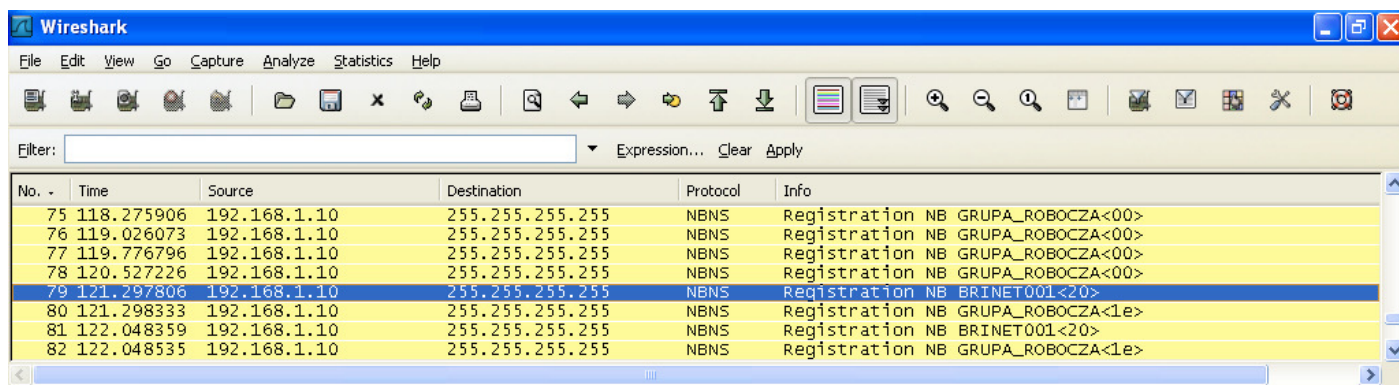
3.2. \\nazwa_hosta

Przejdź do profilu VPN LAN-LAN i włącz przepuszczanie nazw NetBIOS.



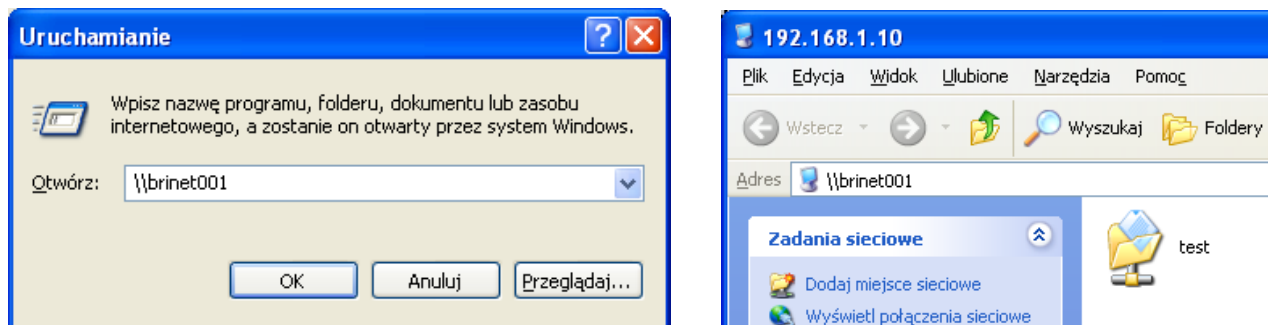
Po włączeniu powyższej opcji routery Vigor przekazują nazwy NetBIOS przez tunel VPN z użyciem 255.255.255.255.

Poniżej przechwycone dane przez PC2 z użyciem Wireshark.

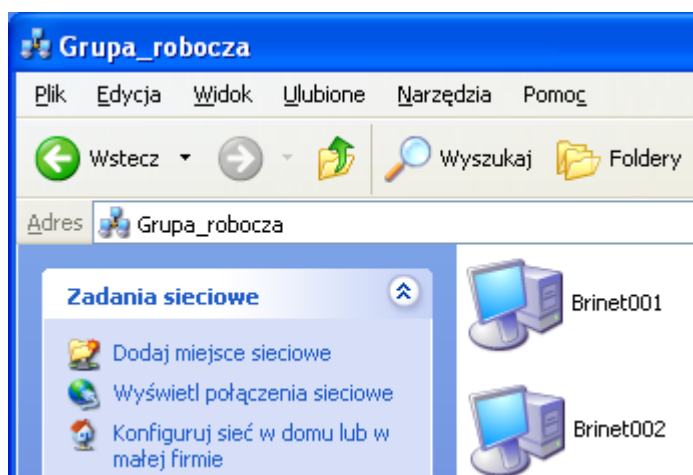


Użyj *Internet Explorer*, *Eksplorator Windows* lub *Uruchom...* w Menu Start. Wpisz adres zasobu w formacie \\nazwa_hosta. W przykładzie \\brinet001.

Poniżej wykorzystanie *Uruchom...*:



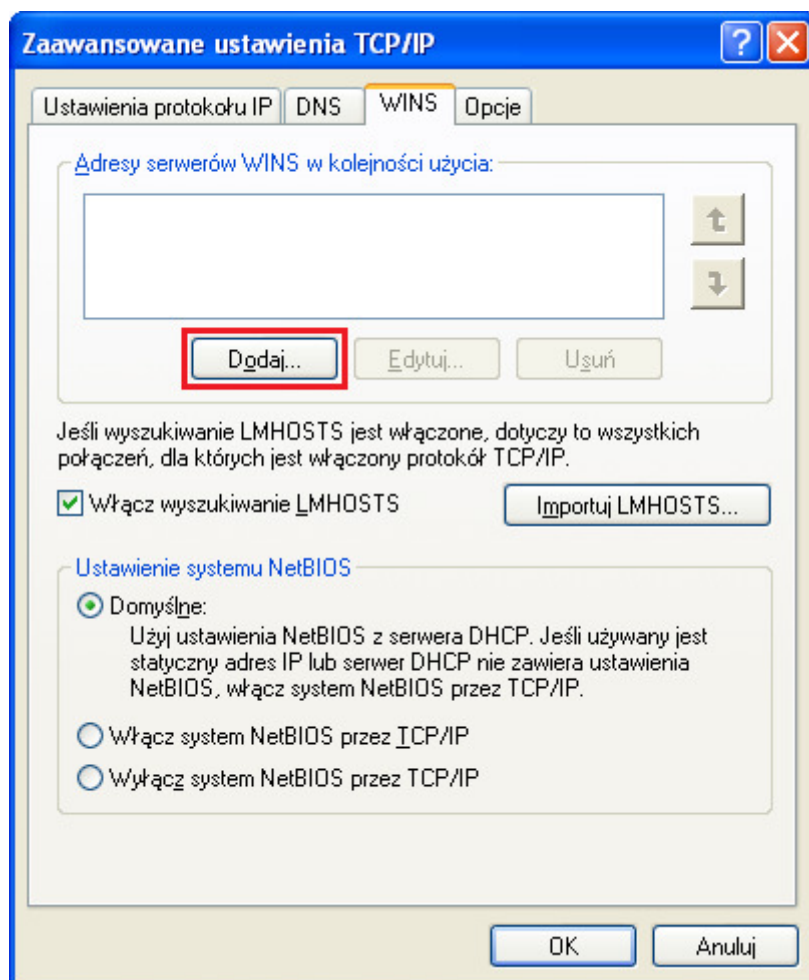
Przejdź do *Moje miejsce sieciowe*. Następnie *Wyświetl komputery grupy roboczej*.



4. Problemy z rozwiązywaniem nazw

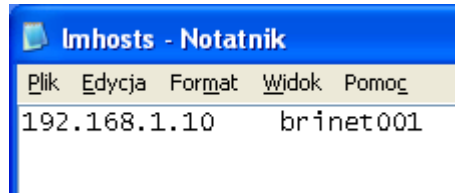
4.1. WINS

Stwórz serwer WINS oraz dodaj jego adres IP we właściwościach zaawansowanych TCP/IP karty sieciowej:

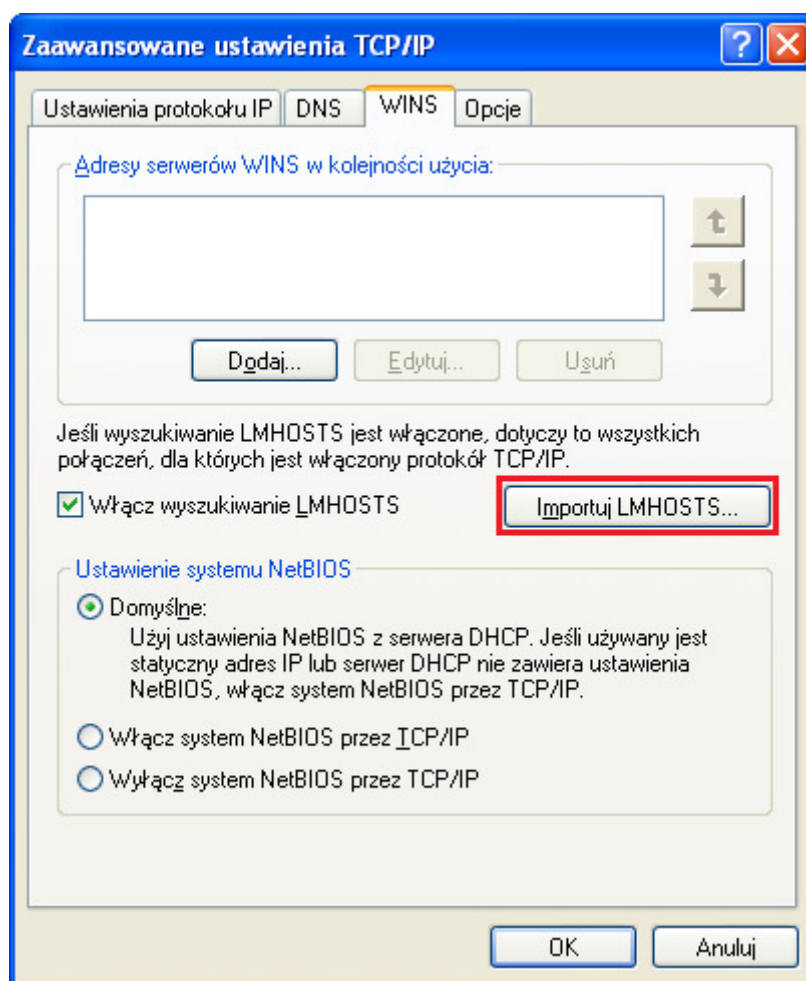


4.2. LMHOSTS

Stwórz plik z mapowaniami adresów IP na nazwy komputerów.



Następnie zaimportuj plik we właściwościach zaawansowanych TCP/IP karty sieciowej lub zapisz go do c:\Windows\System32\drivers\etc\ z nazwą 'lmhosts' (bez rozszerzenia).



Krzysztof Skowina
 Specjalista ds. rozwiązań sieciowych
 BRINET Sp. z o.o.
k.skowina@brinet.pl